

Strategie 2027



Vision und Werte

Wir sind eine moderne Arbeitgeberin, die ihre Arbeit in hoher Qualität auf die Kundenbedürfnisse ausrichtet.



Positionierung

Wir erbringen unsere Dienstleistung in hoher Qualität und nachfragegerecht.



Dienstleistungen

Wir begleiten unsere Kunden auf ihrem Lebensweg, «in guten wie in schlechten Zeiten» und «von der Wiege bis zur Bahre».



Organisation

Wir wählen dem Markt entsprechend die geeignete Organisationsform und prüfen dies periodisch.



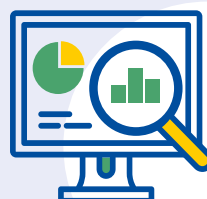
Personal

Wir setzen auf innovative Mitarbeitende, die sich für unsere Organisation einsetzen und diese aktiv mitgestalten.



Qualität

Wir erbringen eine hohe Qualität direkt bei unseren Kunden und investieren in Qualität, die bei den Kunden ankommt.



Finanzierung

Unsere Aufgabe, Menschen ambulant zu versorgen, erfüllen wir mit Herzblut. Unsere unternehmerische Verantwortung lassen wir dabei nicht aus den Augen.

Strategie 2027



Vision und Werte

Wir sind eine moderne Arbeitgeberin, die ihre Arbeit in hoher Qualität auf die Kundenbedürfnisse ausrichtet.

Wir ermöglichen den Menschen in unserem Einzugsgebiet ein erfülltes, selbstbestimmtes Leben in den eigenen vier Wänden. Unsere Kunden fühlen sich durch unsere Unterstützung in ihrem Zuhause sicher und gut aufgehoben.

Ziel unserer Unterstützung ist die Hilfe zur Selbsthilfe. Wir begegnen unseren Kunden und unseren Mitarbeitenden mit Respekt, Achtung und Menschlichkeit. Die Wahrung der Würde, Autonomie und Individualität steht im Zentrum unseres Handelns.



Positionierung

Wir erbringen unsere Dienstleistung in hoher Qualität und nachfragegerecht.

Wachstum ist aufgrund vermehrter Nachfrage und durch Zusammenschlüsse möglich.

Wir sind offen für Kooperationen.

Wir erbringen auch Dienstleistungen für Dritte.



Dienstleistungen

Wir begleiten unsere Kunden auf ihrem Lebensweg, «in guten wie in schlechten Zeiten» und «von der Wiege bis zur Bahre».

Wir sind eine agile Organisation und richten uns schnell auf Neues aus.

Wir sind eine hochqualifizierte und bedarfsorientierte Organisation.

Wir erbringen Dienstleistungen auch für andere Organisationen übers Einzugsgebiet hinaus.



Organisation

Wir wählen dem Markt entsprechend die geeignete Organisationsform und prüfen dies periodisch.



Personal

Wir setzen auf innovative Mitarbeitende, die sich für unsere Organisation einsetzen und diese aktiv mitgestalten.

Wir ermöglichen eine sinnhafte Arbeit mit einem vielfältigen Aufgabengebiet.

Wir streben danach, wo immer möglich Selbstorganisation zuzulassen.

Wir investieren in eine gute Aus- und Weiterbildung für unsere Mitarbeitenden.

Wir wollen «Arbeitgebermarke» sein, das bedeutet:

- Wir sind eine attraktive Arbeitgeberin.
- Wir gestalten unser Image nach innen und aussen gezielt und vermitteln ein einheitliches Bild.
- Der Name Spitex Heitersberg ist bekannt und wird mit guten Eigenschaften verbunden.



Qualität

Wir erbringen eine hohe Qualität direkt bei unseren Kunden und investieren in Qualität, die bei den Kunden ankommt.

Qualität wird zum «Selbstläufer», damit wir stetig lernen, uns weiterentwickeln und uns verbessern.

Qualität ist entscheidend, damit wir auch in Zukunft Dienstleistungen umfassend erbringen dürfen.



Finanzierung

Unsere Aufgabe, Menschen ambulant zu versorgen, erfüllen wir mit Herzblut. Unsere unternehmerische Verantwortung lassen wir dabei nicht aus den Augen.